

WWW.GRUPPOEDILEMILANESE.COM



Gruppo Edile Milanese S.p.A. Via Lambro 12/A 20129 Milano tel. 02 20.24.02.23 fax 02 20.24.02.42

Progetto grafico: STUDIOVVAIO17 - WWW.VVAIO17.IT



VIALE CERTOSA 92

CERTOSA 92

UN MODERNO CONCETTO ABITATIVO
A DUE PASSI DAL CENTRO

Il Gruppo Edile Milanese S.p.A. opera nel settore immobiliare da 12 anni, sono innumerevoli le realizzazioni residenziali sul territorio di Milano e sempre presenti nuove iniziative. L'esperienza acquisita nello sviluppo di aree anche in zone centrali di Milano (Porta Venezia, Porta Romana) ha contribuito a consolidare la presenza del Gruppo nel mercato immobiliare. Con questa iniziativa di nuova edificazione si vuole riproporre in chiave moderna la tipologia abitativa Milanese con particolare attenzione allo sviluppo architettonico. L'area di intervento è stata scelta in quanto pur essendo vicino al centro permette un facile accesso alle principali direttrici autostradali.

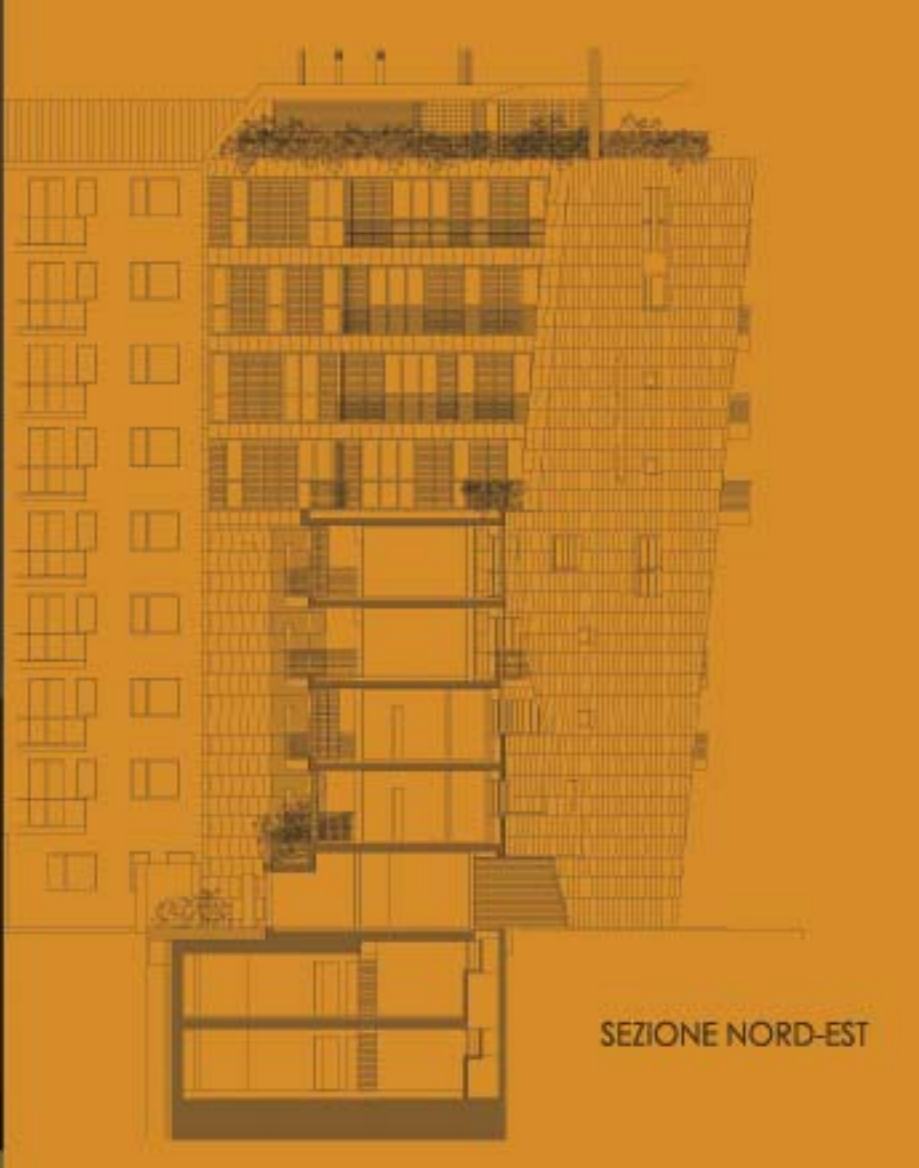


VIA MARCANTONIO DAL RE



VIALE CERTOSA





PROSPETTO NORD-OVEST | VIA MARCANTONIO DAL RE

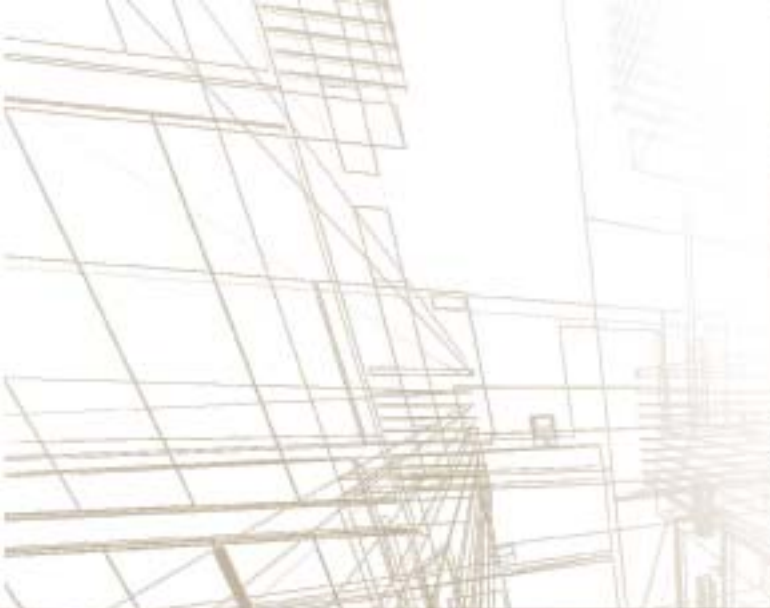
SEZIONE NORD-EST



SEZIONE SUD

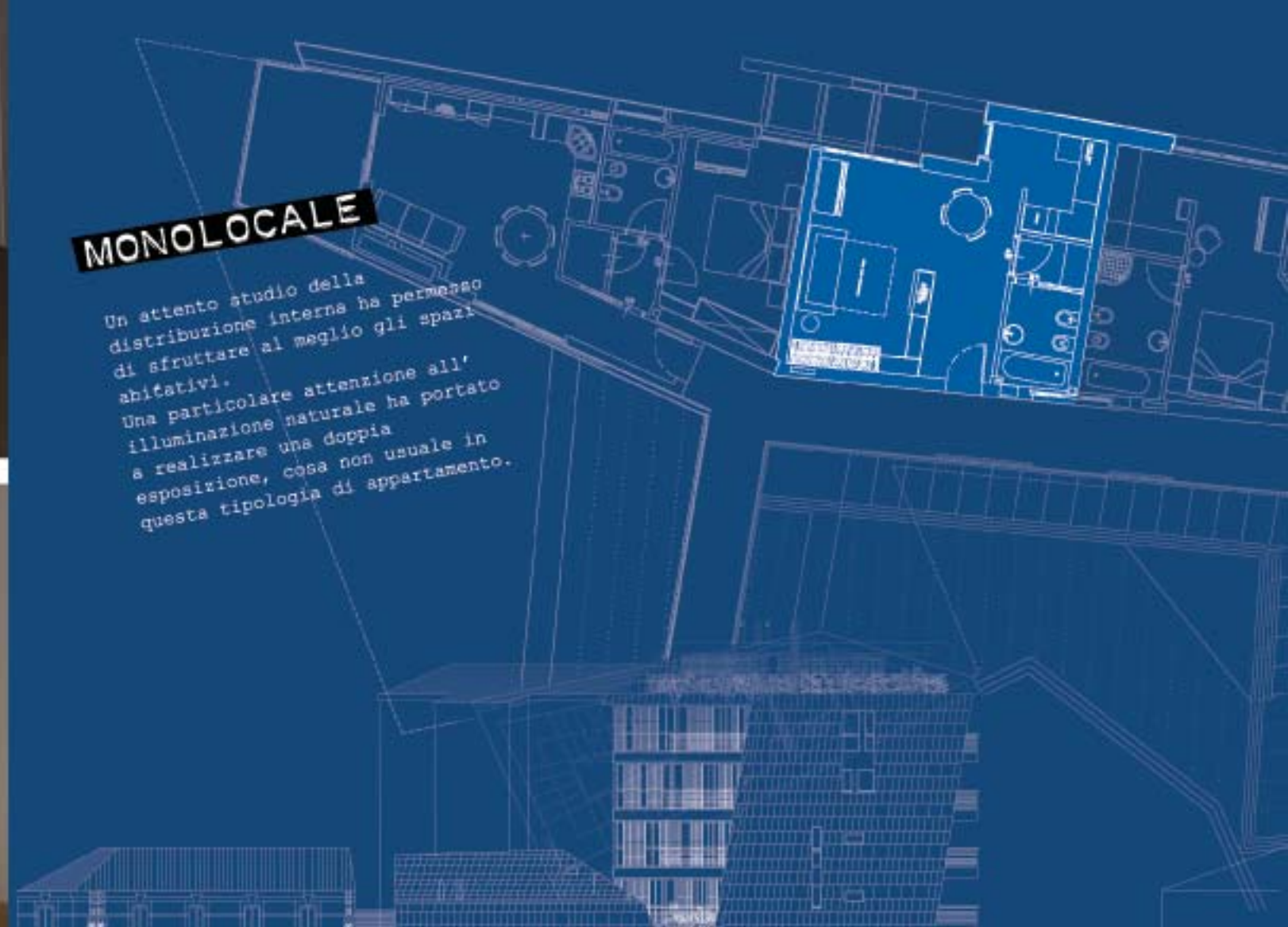


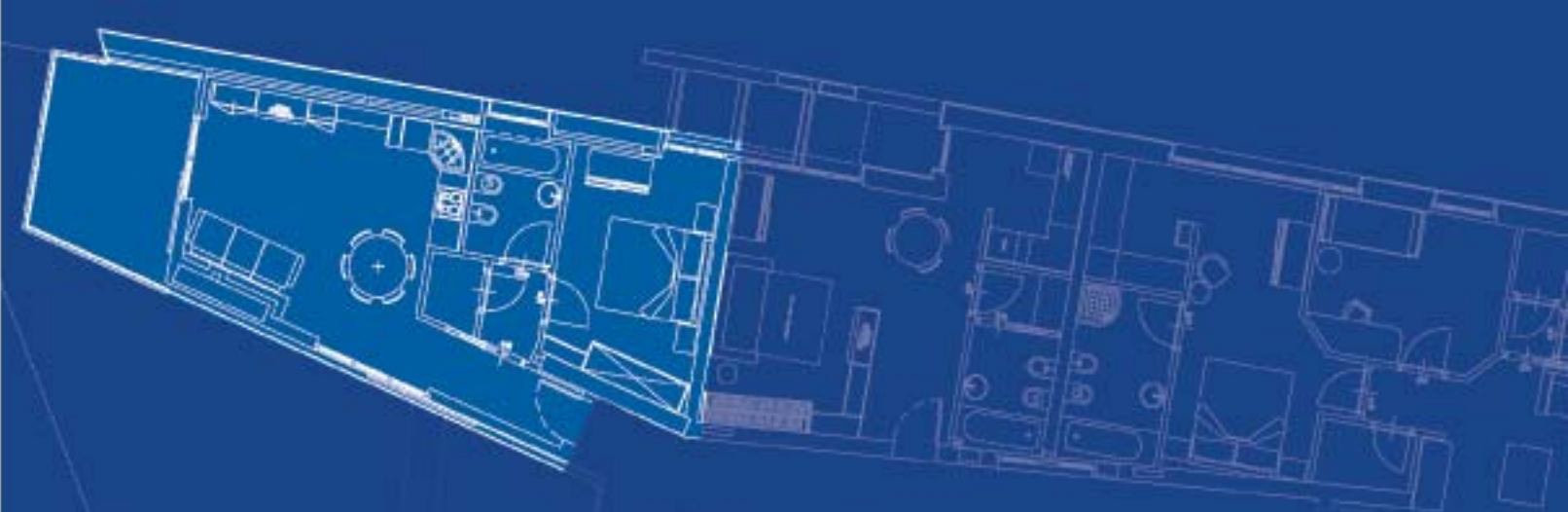
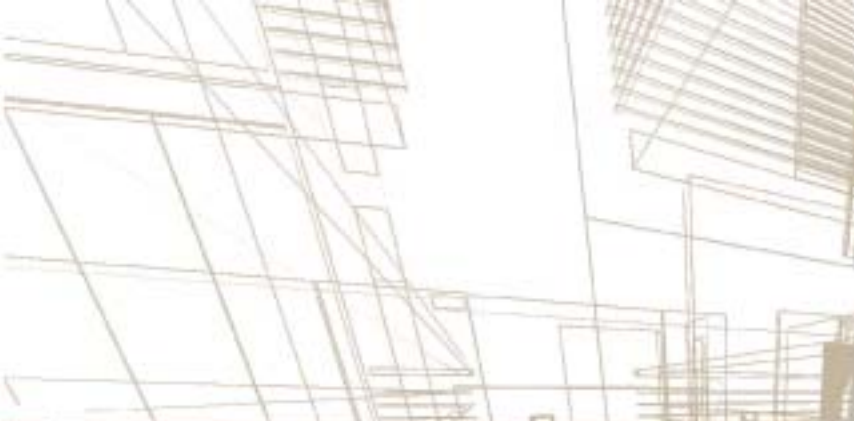
PROSPETTO SUD-OVEST | VIALE CERTOSA



MONOLOCALE

Un attento studio della distribuzione interna ha permesso di sfruttare al meglio gli spazi abitativi. Una particolare attenzione all'illuminazione naturale ha portato a realizzare una doppia esposizione, cosa non usuale in questa tipologia di appartamento.



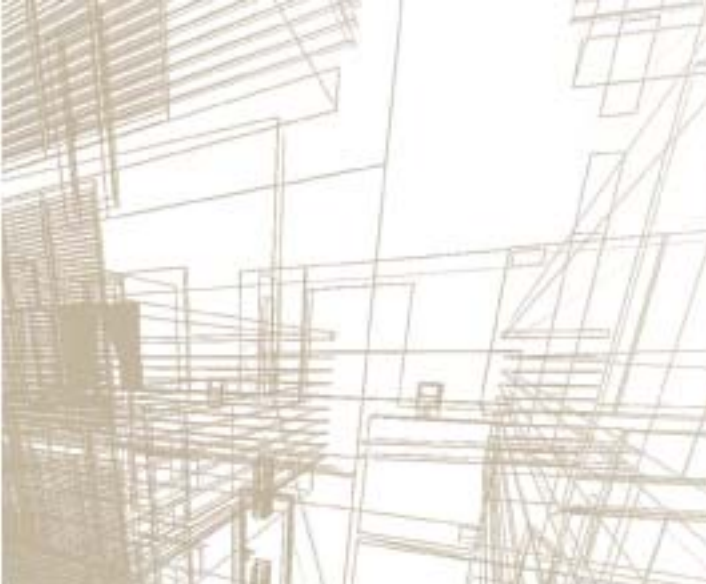


BILOCALE

La particolare conformazione di questo appartamento permette di avere una tripla esposizione, a vantaggio di una maggiore vivibilità e separazione degli ambienti.

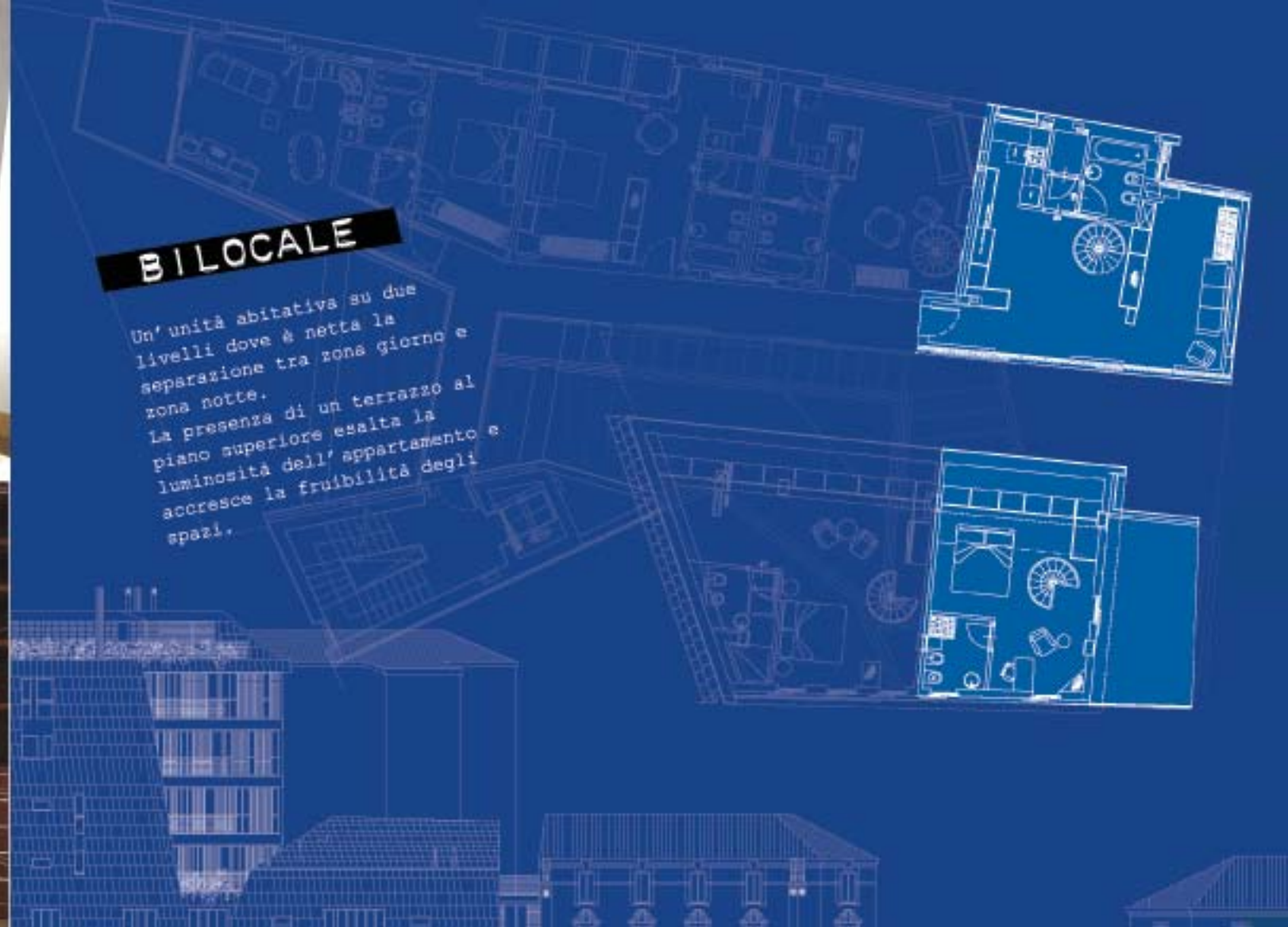
Anch' esso dotato di un terrazzo accessibile dalla zona giorno che contribuisce ad un' ottima illuminazione naturale.





BILOCALE

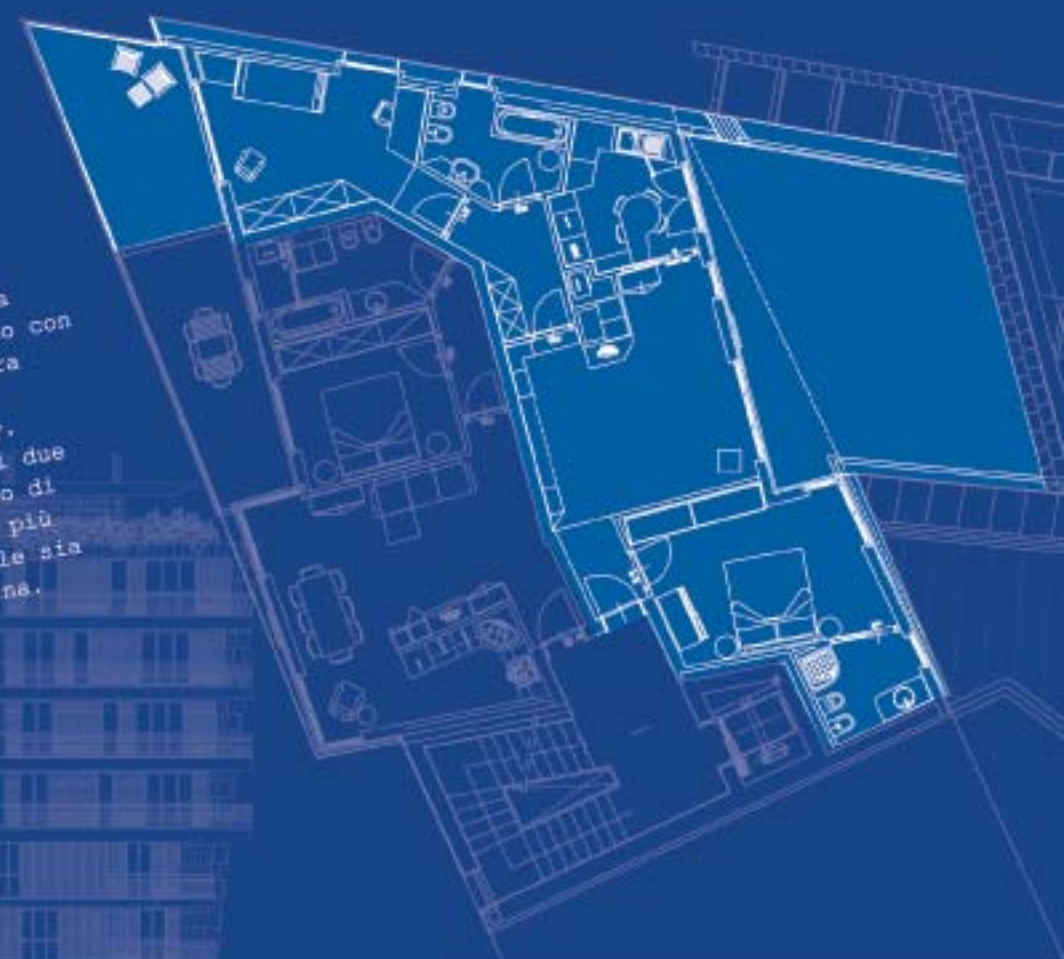
Un'unità abitativa su due livelli dove è netta la separazione tra zona giorno e zona notte. La presenza di un terrazzo al piano superiore esalta la luminosità dell'appartamento e accresce la fruibilità degli spazi.

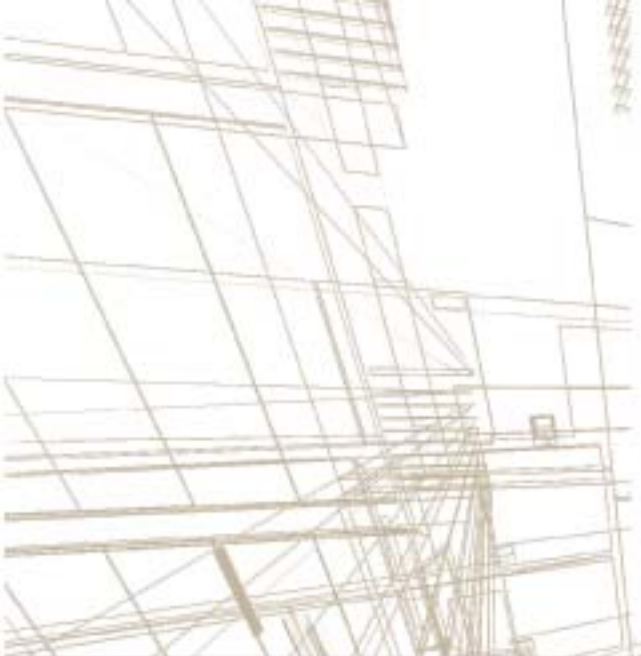




TRI LOCALE

Un ampio appartamento con tripla esposizione, dove la zona giorno con la sua posizione centrale separa nettamente le due zone notte a favore di una maggiore privacy. Da sottolineare la presenza di due terrazzi, uno ad esclusivo uso di una camera da letto, l'altro più ampio direttamente accessibile sia dal soggiorno che dalla cucina.

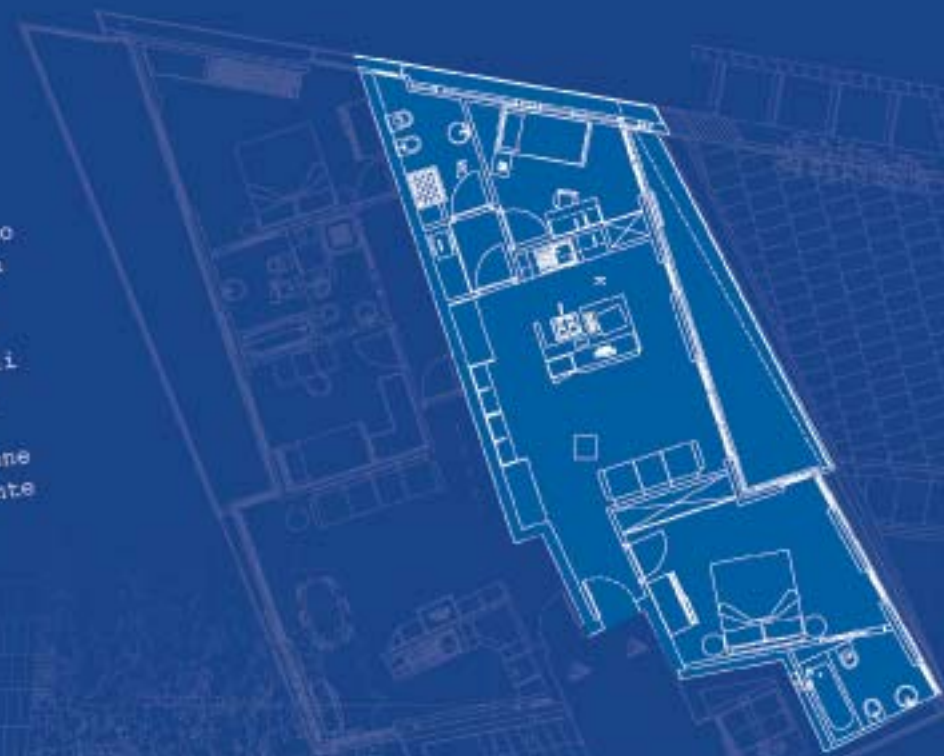




TRI LOCALE

Il particolare sviluppo geometrico di questo alloggio ha permesso la realizzazione della cucina baricentrica rispetto alla zona giorno e ha garantito a tutti gli ambienti un affaccio diretto al terrazzo.

Anche in questa tipologia le zone notte risultano essere totalmente indipendenti.





QUADRI LOCALE

Gli spazi a disposizione per un appartamento di questa tipologia vengono esaltati dalla presenza di un ampio terrazzo che affaccia sulla corte interna. L'illuminazione naturale è garantita dalle grandi aperture che fanno del terrazzo un prolungamento della zona giorno.

